

---

## Allgemeines

Für Schülerinnen und Schüler, die sich nach dem Erreichen des Hauptschulabschlusses nach Klasse 10 oder nach dem erfolgreichen Besuch der Ausbildungsvorbereitung weiterqualifizieren und gleichzeitig eine berufliche Grundbildung erwerben möchten, ist die Berufsfachschule der richtige Bildungsgang.

## Ziel

Ziel der Bildungsgänge der Berufsfachschule ist der Erwerb beruflicher Kenntnisse, Fähigkeiten und Fertigkeiten. Alle Bildungsgänge ermöglichen im 1. Jahr der Berufsfachschule den Erwerb eines dem **Hauptschulabschluss nach Klasse 10** gleichwertigen Abschlusses und im 2. Jahr der Berufsfachschule den **Erwerb des mittleren Schulabschlusses (Fachoberschulreife)**, der mit der Berechtigung zum Besuch der gymnasialen Oberstufe verbunden sein kann.

Die einjährige Berufsfachschule bereitet auf die Aufnahme einer Berufsausbildung in den jeweiligen Fachbereichen vor und ermöglicht den Absolventinnen und Absolventen den Einstieg in eine Erwerbstätigkeit oder Berufsausbildung. Sie führt zu beruflichen Kenntnissen, Fähigkeiten und Fertigkeiten, die zur selbstständigen Lösung berufsbezogener Aufgaben befähigt.

---

## Berechtigung

Der erfolgreiche Besuch der Berufsfachschule kann im Rahmen der Bestimmungen von Rechtsverordnungen nach § 27a Abs.1 Berufsbildungsgesetz und § 36 Abs. 2 Handwerksordnung auf die Ausbildungszeit angerechnet werden.

Die Anrechnungszeit kann 6 Monate oder 12 Monate betragen

## Unterricht

Die Unterrichtsdauer beträgt in der Regel 35 Unterrichtsstunden pro Woche und findet montags bis freitags statt.

- **Berufsbezogener Bereich**  
bereichsspezifische Fächer  
Mathematik  
Englisch
  
- **Berufsübergreifender Bereich**  
Deutsch/Kommunikation  
Religionslehre bzw. Praktische Philosophie  
Sport/Gesundheitsförderung  
Politik/Gesellschaftslehre  
Differenzierungsbereich

---

## Eingangsvoraussetzung

In das **1. Jahr der Berufsfachschule**, welches den Erwerb eines dem Hauptschulabschluss nach Klasse 10 gleichwertigen Abschlusses ermöglicht, kann ausschließlich aufgenommen werden, wer über den **Hauptschulabschluss nach Klasse 9** oder einen dem Hauptschulabschluss nach Klasse 9 gleichwertigen Abschluss verfügt.

In das **2. Jahr der Berufsfachschule**, welches den mittleren Schulabschluss (Fachoberschulreife), der mit der Berechtigung zum Besuch der gymnasialen Oberstufe verbunden sein kann, ermöglicht, kann ausschließlich aufgenommen werden, wer über den **Hauptschulabschluss nach Klasse 10** oder einen dem Hauptschulabschluss nach Klasse 10 gleichwertigen Abschluss verfügt.

Die Klassenbildung findet nur bei Erreichen der Mindestklassenstärke statt.

## Bewerbungsunterlagen

**Nur Bewerber mit vollständigen Unterlagen können berücksichtigt werden!**

Diese sind:

- Anmeldeformular
- Lebenslauf
- das aktuelle Halbjahreszeugnis bzw. das Abschlusszeugnis

Minderjährige Bewerber benötigen die Unterschrift der Eltern auf dem Anmeldeformular.

## Wir über uns ...

Das Berufskolleg Mitte (BKM) ist eine Schule in privater Trägerschaft. Sämtliche an dieser Schule erworbenen Bildungsabschlüsse sind staatlich anerkannt und identisch mit den Abschlüssen an öffentlichen Schulen.

## Unsere Vorteile

- ✓ Qualifiziertes und engagiertes Lehrpersonal
- ✓ Gute räumliche und technische Ausstattung
- ✓ Individuelle Förderung in kleinen, überschaubaren Lerngruppen
- ✓ Niedrige Klassenfrequenzen
- ✓ Bewerbungstraining

## Beratung und Anmeldung

Ansprechpartner: Herr Heisterkamp, Herr Mentzel  
Herr Steinke  
Tel.: 02361 6095-0

Beratungszeit: nach Vereinbarung

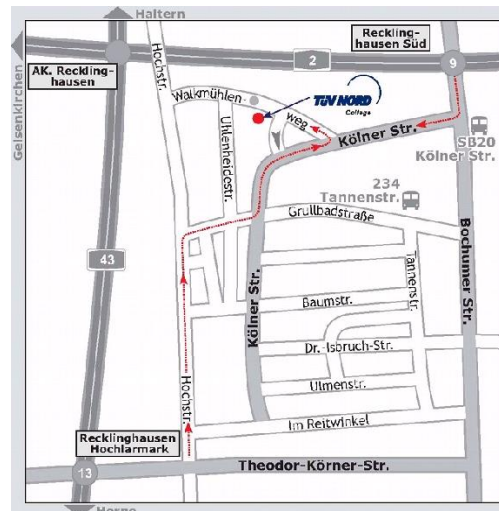
**TÜV NORD College GmbH – Berufskolleg Mitte**  
Kölner Straße 18, 45661 Recklinghausen

- Telefonnummer 02361 6095-0
- E-Mail [bk-mitte-college@tuev-nord.de](mailto:bk-mitte-college@tuev-nord.de)
- Internet [www.berufskolleg-mitte.de](http://www.berufskolleg-mitte.de)
- Öffnungszeiten
  - Montag – Donnerstag** 08:00 Uhr – 15:00 Uhr
  - Freitag** 08:00 Uhr – 12:00 Uhr

### Mit öffentlichen Verkehrsmitteln

SB20, Haltestelle Kölner Straße von Recklinghausen Bahnhof oder Herne Bahnhof.

### Mit dem Auto



TÜV NORD College GmbH  
Berufskolleg Mitte

## Berufsfachschule Elektrotechnik Farbtechnik und Raumgestaltung Bau- und Holztechnik



TÜV®

**TÜV NORD**  
College