



FÜHRUNG HEIßT VERTRAUEN AUFEINANDER.

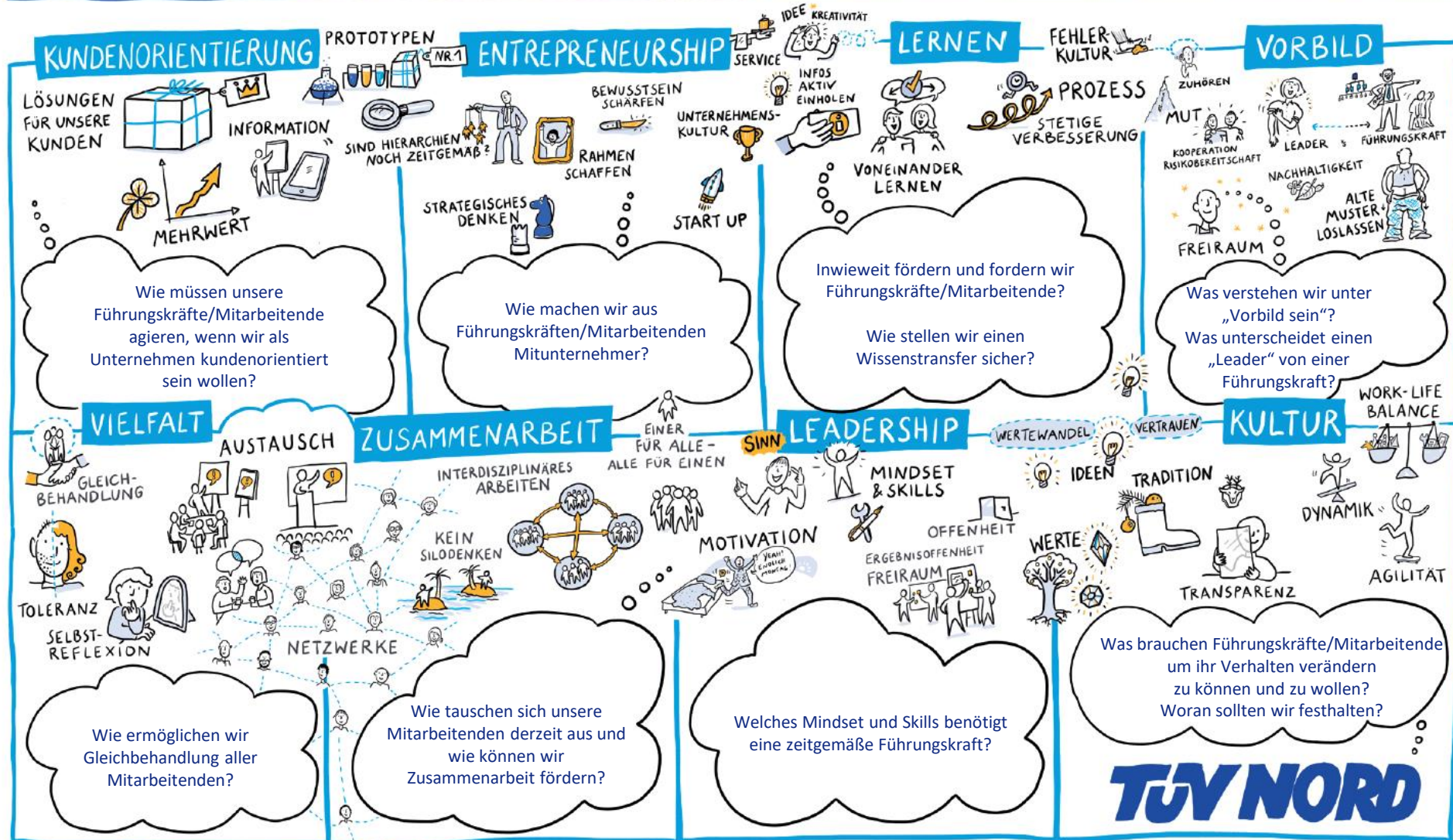
Beschreibung eines Best Practice Ansatzes

TÜV NORD GROUP

Expertise for your Success

FÜHRUNGSL EITLINIEN

ÜBERSETZUNG IN ACHT HANDLUNGSFELDER



DARSTELLUNG DES BEST PRACTICE ANSATZES

BEZEICHNUNG

Geben sie dem Best Practice Ansatz bitte einen prägnanten Titel (Name, Slogan, ...)

Führung heißt vertrauen aufeinander.

CHARAKTERISIERUNG

Beschreiben Sie hier bitte den Best Practice Ansatz ausführlicher. Sie können dazu auch weiterführende Unterlagen, Bildmaterial oder Videos einreichen.

Es gibt Situationen im Leben, in denen ist man auf Unterstützung angewiesen. Eine Führungskraft muss nicht erst bei Bedarf an Unterstützung vorhanden sein. Es braucht viel Vertrauen, Ehrlichkeit und Empathie der Führungskraft, um einen Mitarbeiter unterstützen zu dürfen. Es sind nicht nur lobende Worte notwendig sondern auch Handlungen, die einem Mitarbeiter ein Bewusstsein für seine Führungskraft geben. Transparenz und Grenzen sind auf den ersten Blick Gegensätze; aber sie stehen in einer Beziehung zu einander und für das Gleichgewicht ist die Führungskraft bei jedem Mitarbeiter verantwortlich. Durch aktive Gespräche die Ideen und Wünsche der Mitarbeiter aufnehmen und mit anderen Kollegen bewerten.

DAS TEAM

FÜHRUNGSKRAFT	Volkmann, Markus, Mavolkmann@tuev-nord.de , PC –Leiter Immobilien Hamburg TÜV Nord Systems GmbH &CO KG
TEAMMITGLIEDER (Direct Reports, an dem Best Practice - Ansatz Beteiligte, ...)	Jonas Blau André Kaufmann Patrick Schröder Gordon Grasenack André Häring Julian Valentiner Jörg Hampf Jürgen Voigt Peter Häusler Christian Joswich Alexander Fath
ERSTELLER DER BEWERBUNG (Personen, die an der Erstellung der Beschreibung des Best Practice – Ansatzes mitwirken)	Markus Volkmann , TÜV Nord Systems GmbH &CO KG Schröder Patrick, Sachverständiger TÜV Nord Systems GmbH &CO KG (SV in Ausbildung) Blau Jonas, Sachverständiger TÜV Nord Systems GmbH &CO KG (ehem. Dualer Student) Kaufmann André, Sachverständiger TÜV Nord Systems GmbH &CO KG (Rückkehrer vom Wettbewerber)

BEITRAG DES BEST PRACTICE ANSATZES INSGESAMT

Ihre Darstellung wird im weiteren Verlauf der Auszeichnung in unserer internen Kommunikation veröffentlicht.

UMSETZUNG

Bitte beschreiben Sie, wie der Best Practice Ansatz in Ihrem Geschäftsalltag implementiert wurde und umgesetzt wird.

Die Reisezeiten der Sachverständigen werden telefonisch nicht nur für berufliche Themen genutzt. Für Markus steht die Person am Hörer im Mittelpunkt. Er betrachtet den Arbeitnehmer nicht nur als Arbeitskraft, sondern nutzt seine Zeit auch für eine enge Kommunikation: sei es beruflicher oder privater Natur. Eine vertrauensvolle Basis unserer Zusammenarbeit ist für ihn sehr wichtig und vermittelt uns, dass wir von ihm ernst genommen werden und mit ihm zusammen arbeiten. Seine Arbeitsweise und Antworten sind belastbar. Zwischen ihm und seinen Sachverständigen ist Vertrauen gewachsen und darauf gründet er seinen Führungsstil.

IMPAKT

Welchen positiv bemerkbaren Unterschied macht dies im Miteinander innerhalb des Teams und/oder der teamübergreifenden Zusammenarbeit?

Jedem ist klar, wer der Vorgesetzte ist, aber die Kommunikation befindet sich auf Augenhöhe. Jeder im Team weiß, dass Markus hinter einem steht, auch bei Fehlern. Dieser Ruf eilt ihm auch im Unternehmen voraus. Das führt zu einer vertrauensvollen und ehrlichen Zusammenarbeit, welche über das geschäftliche Umfeld hinaus geht. Auf Markus kann man sich zu 100% verlassen (außer er muss wieder seine Kinder von der Kita abholen...dann zu 99% 😊).

WERTBEITRAG

Welcher Nutzen ergibt sich daraus für TÜV NORD und unsere Kunden insgesamt?

Ein großer Teil der Wertschöpfung unserer Abteilung ist das Wissen und die Arbeit von uns Mitarbeitenden. Durch den Best-Practice-Ansatz sind wir wesentlich motivierter, da unsere Arbeit wertgeschätzt wird und wir uns wohlfühlen. Dies spiegelt sich dann auch in der Kundenpflege und -bindung wieder; auch in unserer eigenen Bindungstreue zum Unternehmen. Eine ehrliche und intensive Kommunikation innerhalb schafft die Grundlage für eine optimierte und schnelle Lösungsfindung für den Kunden. Dieses Vertrauen merkt auch der Kunde.

BEITRAG DES BEST PRACTICE ANSATZES ZU EINZELNEN FÜHRUNGSLEITLINIEN

AUF WELCHE FÜHRUNGSLEITLINIEN ZAHLT IHR BEST PRACTICE ANSATZ KONKRET EIN?

Kreuzen Sie bitte eine oder mehrere Leitlinien an.

Unsere Kunden stehen im Fokus

Unsere Mitarbeitenden sind der Schlüssel zum Erfolg

Unsere Integrität ist die Basis allen Handelns

Unsere Vielfalt eröffnet neue Chancen

Unsere Innovationskultur weist in die Zukunft

Hinweis:

Bei der Bewertung werden nur die angekreuzten Leitlinien berücksichtigt.

Die Anzahl der Leitlinien bringt keinen Vor- oder Nachteil.

Bitte beschreiben Sie im Folgenden auf je einem Steckbrief den Beitrag der Best Practice Ansatzes zu den *angekreuzten* Leitlinien!

BEITRAG DES BEST PRACTICE ANSATZES ZU EINZELNEN FÜHRUNGSLEITLINIEN

FÜHRUNGSLEITLINIE	UNSERE KUNDEN STEHEN IM FOKUS WER FÜHRT stellt den Kunden in den Fokus und handelt konsequent im Sinne des Kunden und dessen Anforderungen
Wie wird die Führungsleitlinie durch den Best Practice Ansatz konkret erfahrbar?	
Was tun Sie praktisch, um die Führungsleitlinie in Ihrem Geschäftsalltag umzusetzen?	
Welche positiven Effekte ergeben sich daraus?	

BEITRAG DES BEST PRACTICE ANSATZES ZU EINZELNEN FÜHRUNGSLEITLINIEN

FÜHRUNGSLEITLINIE	UNSERE MITARBEITENDEN SIND DER SCHLÜSSEL ZUM ERFOLG WER FÜHRT: <ul style="list-style-type: none">- nimmt die Mitarbeitenden mit und begeistert für anstehende Aufgaben- vermittelt den Mitarbeitenden den persönlichen Beitrag zum Team- und Unternehmenserfolg- übernimmt Verantwortung für das Bild der TÜV NORD GROUP als Arbeitgeber
Wie wird die Führungsleitlinie durch den Best Practice Ansatz konkret erfahrbar?	Durch die Kenntnis der Fähigkeiten der Mitarbeiter und deren Arbeitsbelastung ist es möglich, Verantwortung an Sie zu übergeben. Anspruchsvolle Aufgaben/Projekte an die MA übergeben, die diese eigenständig bearbeiten, Fähigkeiten erkennen und fördern, Motivation und Platz zur Weiterentwicklung geben.
Was tun Sie praktisch, um die Führungsleitlinie in Ihrem Geschäftsalltag umzusetzen?	Interesse zeigen, Gesprächsangebote geben, eigene Erfahrungen nutzen, um den Mitarbeiter optimal auf seine Aufgaben vorzubereiten, dem Mitarbeiter Freiraum schaffen, um eigene Verantwortung zu übernehmen
Welche positiven Effekte ergeben sich daraus?	Eigenständige, verantwortungsbewusste Mitarbeiter, die lösungsorientiert denken und handeln. Starke Bedingung zum Unternehmen durch großen Teamgeist.

BEITRAG DES BEST PRACTICE ANSATZES ZU EINZELNEN FÜHRUNGSLEITLINIEN

FÜHRUNGSLEITLINIE	UNSERE INTEGRITÄT IST DIE BASIS ALLEN HANDELNS WER FÜHRT geht als Vorbild voran und handelt als Persönlichkeit authentisch und integer
Wie wird die Führungsleitlinie durch den Best Practice Ansatz konkret erfahrbar?	Ohne den Best-Practice-Ansatz wäre ein persönlicher Austausch nicht möglich. Der Ansatz fördert das kollegiale Miteinander. Durch das Wertebewusstsein und das Handeln der Führungskraft wird die Arbeitsumwelt der Mitarbeiter kreiert.
Was tun Sie praktisch, um die Führungsleitlinie in Ihrem Geschäftsalltag umzusetzen?	Ehrlichkeit, Authentizität und Empathie nicht nur für eigene MA sondern auch für Situationen mit Kunden. Schwächen offen aber vertrauensvoll ansprechen und trotzdem Möglichkeiten der Unterstützung aufzeigen.
Welche positiven Effekte ergeben sich daraus?	Kein Mobbing😊, einstehen für den Kollegen, Unterstützung der Kollegen untereinander durch Unterstützung durch die Führungskraft. Ehrlicher Umgang miteinander und eine offene Atmosphäre im Team.

BEITRAG DES BEST PRACTICE ANSATZES ZU EINZELNEN FÜHRUNGSLEITLINIEN

FÜHRUNGSLEITLINIE	UNSERE VIELFALT ERÖFFNET NEUE CHANCEN WER FÜHRT: - fördert Vielfalt und nutzt die sich daraus ergebenden Chancen - sieht Internationalisierung in der TÜV NORD GROUP als Bereicherung und fördert - den länder- und geschäftsbereichsübergreifenden Austausch
Wie wird die Führungsleitlinie durch den Best Practice Ansatz konkret erfahrbar?	
Was tun Sie praktisch, um die Führungsleitlinie in Ihrem Geschäftsalltag umzusetzen?	
Welche positiven Effekte ergeben sich daraus?	

BEITRAG DES BEST PRACTICE ANSATZES ZU EINZELNEN FÜHRUNGSLEITLINIEN

FÜHRUNGSLEITLINIE	UNSERE INNOVATIONSKULTUR WEIST IN DIE ZUKUNFT WER FÜHRT: - ist veränderungsbereit, schafft Raum und macht Mut für Neues - vermittelt Mitarbeitenden Hintergründe und Zielsetzungen anstehender Veränderungen - trifft Entscheidungen, handelt zielorientiert und erzeugt einen hohen Wertbeitrag
Wie wird die Führungsleitlinie durch den Best Practice Ansatz konkret erfahrbar?	
Was tun Sie praktisch, um die Führungsleitlinie in Ihrem Geschäftsalltag umzusetzen?	
Welche positiven Effekte ergeben sich daraus?	