



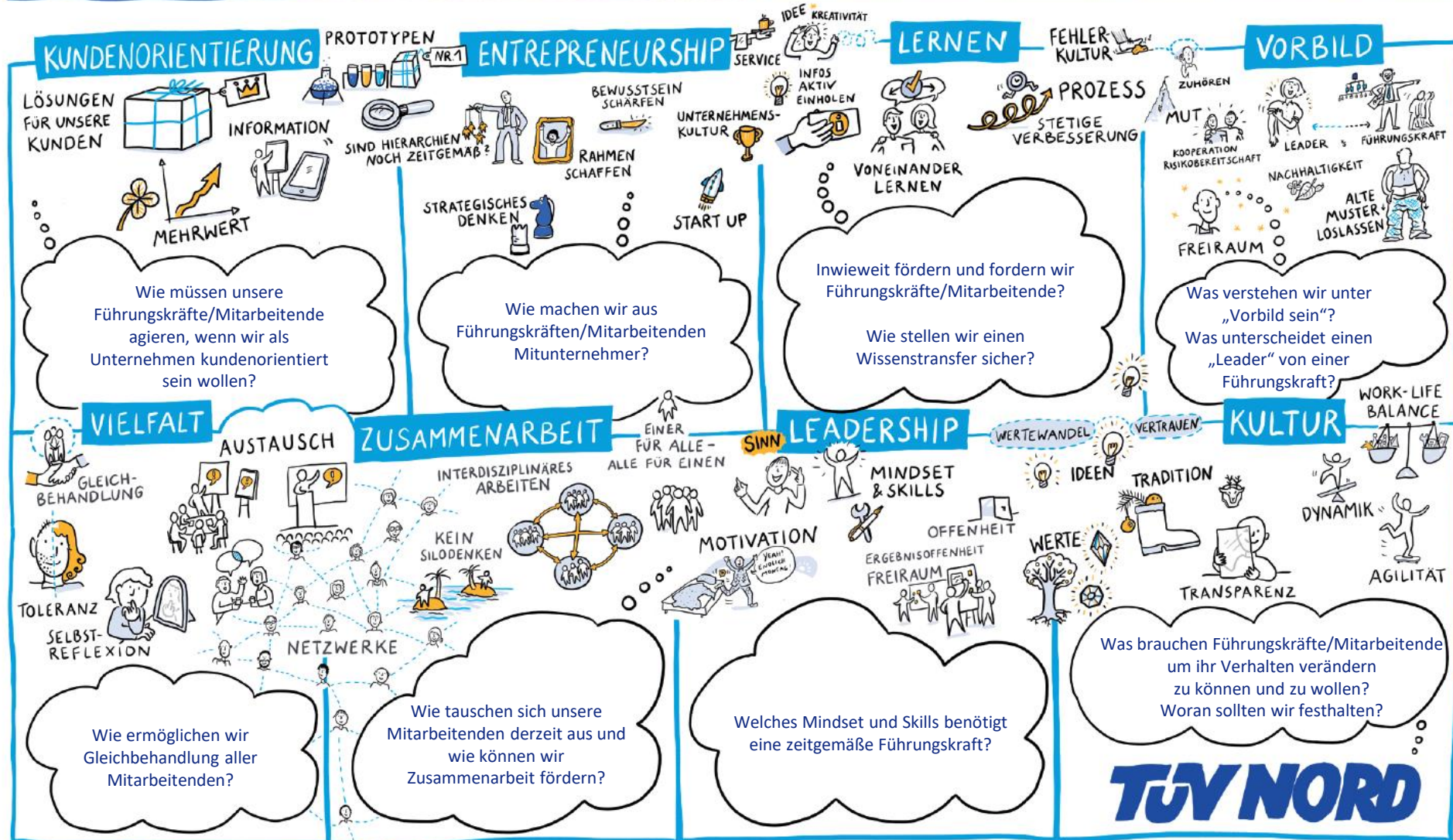
TOGETHER WE SUCCEED – GEMEINSAM ERFOLGREICH!

Beschreibung eines Best Practice Ansatzes

TÜV NORD GROUP
Expertise for your Success

FÜHRUNGSL EITLINIEN

ÜBERSETZUNG IN ACHT HANDLUNGSFELDER



DARSTELLUNG DES BEST PRACTICE ANSATZES

BEZEICHNUNG

Geben sie dem Best Practice Ansatz bitte einen prägnanten Titel (Name, Slogan, ...)

Together we succeed – Gemeinsam erfolgreich!

CHARAKTERISIERUNG

Beschreiben Sie hier bitte den Best Practice Ansatz ausführlicher. Sie können dazu auch weiterführende Unterlagen, Bildmaterial oder Videos einreichen.

<max. 750 Zeichen>

Wir sind überzeugt, dass jeder Kollege sein Bestes beitragen kann, wenn er Freiräume und Vertrauen bekommt. Unser Verständnis von Führung basiert deshalb darauf, die notwendigen Rahmenbedingungen sowie Ressourcen zur Erreichung der Ziele bereitzustellen und dabei aktiv den Lernprozess der Kollegen zu unterstützen.

Umgesetzt haben wir unseren Empowering-Führungsansatz durch die Einführung einer Team-Matrixstruktur und der Dezentralisierung von Entscheidungen. Untermauert wurde dies durch die Offenlegung von Informationen und Entscheidungen für alle Mitarbeiter in einer Wissensdatenbank. Im Ergebnis haben sich dadurch das Engagement der Mitarbeiter und unsere Abläufe verbessert. Die überproportional erfolgreiche Teilnahme an Innovations- und Cross-Selling-Projekten belegt dies eindrücklich.

DAS TEAM

FÜHRUNGSKRAFT	Name, Vorname, E-Mail, Position, Gesellschaft Krähling, Roman Cecil, roman.kraehling@dm-tgroup.com , DMT GmbH & Co. KG
TEAMMITGLIEDER (Direct Reports, an dem Best Practice - Ansatz Beteiligte, ...)	Teamleiter <ul style="list-style-type: none">• Klippel, Olaf• Widera, Konrad• Schweitzer, Jens +35 MA in den Teams
ERSTELLER DER BEWERBUNG (Personen, die an der Erstellung der Beschreibung des Best Practice – Ansatzes mitwirken)	Name, Vorname, E-Mail, Position, Gesellschaft Krähling, Roman Cecil, roman.kraehling@dm-tgroup.com , Segmentleiter, DMT GmbH & Co. KG Klippel, Olaf, olaf.klippel@dm-tgroup.com , Teamleiter Hardware, DMT GmbH & Co. KG Widera, Konrad, widera.konrad@dm-tgroup.com , Teamleiter Software, DMT GmbH & Co. KG Schweitzer, Jens, jens.schweitzer@dm-tgroup.com , Teamleiter Fertigung, DMT GmbH & Co. KG

BEITRAG DES BEST PRACTICE ANSATZES INSGESAMT

UMSETZUNG

Bitte beschreiben Sie, wie der Best Practice Ansatz in Ihrem Geschäftsalltag implementiert wurde und umgesetzt wird.

- Einführung Team-Matrixstruktur
- Dezentralisierung von Entscheidungen
- Befähigung der Mitarbeiter für wechselnde Aufgaben
- Transparenzinitiative und Aufbau Wissensdatenbank

IMPAKT

Welchen positiv bemerkbaren Unterschied macht dies im Miteinander innerhalb des Teams und/oder der teamübergreifenden Zusammenarbeit?

- Steigerung Kommunikation/Motivation/Eigenverantwortung/Engagement
- Verbesserung der Zusammenarbeit
- Höhere Innovationskraft
- Stärkere Ausrichtung auf Markt/Kunde

WERTBEITRAG

Welcher Nutzen ergibt sich daraus für TÜV NORD und unsere Kunden insgesamt?

- Gesteigerte Produktivität
- Einführung von neuen Produkten und Technologien
- Starker Treiber zum Datengetriebenen Unternehmen
- Ganzheitliche Unterstützung der Kunden beim Thema Digitalisierung
- Fokus auf Schaffung von Mehrwert mittels Daten für den Kunden

BEITRAG DES BEST PRACTICE ANSATZES ZU EINZELNEN FÜHRUNGSLEITLINIEN

AUF WELCHE FÜHRUNGSLEITLINIEN ZAHLT IHR BEST PRACTICE ANSATZ KONKRET EIN?

Kreuzen Sie bitte eine oder mehrere Leitlinien an.

<input checked="" type="checkbox"/>	Unsere Kunden stehen im Fokus	Hinweis: Bei der Bewertung werden nur die angekreuzten Leitlinien berücksichtigt. Die Anzahl der Leitlinien bringt keinen Vor- oder Nachteil.
<input checked="" type="checkbox"/>	Unsere Mitarbeitenden sind der Schlüssel zum Erfolg	
<input type="checkbox"/>	Unsere Integrität ist die Basis allen Handelns	
<input type="checkbox"/>	Unsere Vielfalt eröffnet neue Chancen	
<input checked="" type="checkbox"/>	Unsere Innovationskultur weist in die Zukunft	

Bitte beschreiben Sie im Folgenden auf je einem Steckbrief den Beitrag der Best Practice Ansatzes zu den *angekreuzten* Leitlinien!

BEITRAG DES BEST PRACTICE ANSATZES ZU EINZELNEN FÜHRUNGSLEITLINIEN

FÜHRUNGSLEITLINIE	UNSERE KUNDEN STEHEN IM FOKUS WER FÜHRT stellt den Kunden in den Fokus und handelt konsequent im Sinne des Kunden und dessen Anforderungen
Wie wird die Führungsleitlinie durch den Best Practice Ansatz konkret erfahrbar?	<ul style="list-style-type: none">• Die neue Team-Matrixstruktur ermöglicht es uns, notwendige Ressourcen besser zu bündeln und damit schneller und besser auf den Kundenbedarf zu reagieren
Was tun Sie praktisch, um die Führungsleitlinie in Ihrem Geschäftsalltag umzusetzen?	<ul style="list-style-type: none">• Einbindung der Kunden in den Produktentwicklungsprozess, durch gemeinsame Ideation-Workshops und Entwicklungskooperationen• Konsequente Durchführung von Kundenbefragungen• Intensive Beteiligung an Kooperationen und Cross-Selling in der TNG um Kundennutzen zu maximieren
Welche positiven Effekte ergeben sich daraus?	<ul style="list-style-type: none">• Verbesserung der Produkte und Steigerung der Kundenzufriedenheit• Eröffnen von neuen Kunden und Märkten für die TNG• Steigerung des Umsatzes

BEITRAG DES BEST PRACTICE ANSATZES ZU EINZELNEN FÜHRUNGSLEITLINIEN

FÜHRUNGSLEITLINIE	UNSERE MITARBEITENDEN SIND DER SCHLÜSSEL ZUM ERFOLG WER FÜHRT: - nimmt die Mitarbeitenden mit und begeistert für anstehende Aufgaben - vermittelt den Mitarbeitenden den persönlichen Beitrag zum Team- und Unternehmenserfolg - übernimmt Verantwortung für das Bild der TÜV NORD GROUP als Arbeitgeber
Wie wird die Führungsleitlinie durch den Best Practice Ansatz konkret erfahrbar?	<ul style="list-style-type: none">• Vertrauen in die Mitarbeiter und Übertragung von Verantwortung• Offenlegung von Entscheidungsprozessen• Offene Diskussionskultur
Was tun Sie praktisch, um die Führungsleitlinie in Ihrem Geschäftsalltag umzusetzen?	<ul style="list-style-type: none">• Regelmäßiges Feedback um Zielerreichung und Lernen zu unterstützen• Transparenzinitiative mit Wissensdatenbank und Wissenstransfer• Neugestaltung von Arbeitsplätzen, Meeting- und Gemeinschaftsräumen• Teambildungsmaßnahmen (Agile Projektarbeit, Stand-up Meetings, Social-Events, ...)
Welche positiven Effekte ergeben sich daraus?	<ul style="list-style-type: none">• Die Mitarbeiter gewinnen an Sicherheit und Selbstständigkeit• Steigerung der Innovationskraft und des Engagements• Erhebliche Steigerung der Flexibilität der Mitarbeiter

BEITRAG DES BEST PRACTICE ANSATZES ZU EINZELNEN FÜHRUNGSLEITLINIEN

FÜHRUNGSLEITLINIE	UNSERE INNOVATIONSKULTUR WEIST IN DIE ZUKUNFT WER FÜHRT: - ist veränderungsbereit, schafft Raum und macht Mut für Neues - vermittelt Mitarbeitenden Hintergründe und Zielsetzungen anstehender Veränderungen - trifft Entscheidungen, handelt zielorientiert und erzeugt einen hohen Wertbeitrag
Wie wird die Führungsleitlinie durch den Best Practice Ansatz konkret erfahrbar?	<ul style="list-style-type: none"> • Klare Kommunikation von Zielen und Rahmenbedingungen • Schaffen von Freiräumen für Austausch und Kreativität • Wettbewerb der besten Ideen
Was tun Sie praktisch, um die Führungsleitlinie in Ihrem Geschäftsalltag umzusetzen?	<ul style="list-style-type: none"> • Aufstellung eines Innovations- und Verbesserungsprozesses • Einbindung aller Mitarbeiter in den Innovationsprozess durch Etablierung von Ideenwettbewerben • Einführung von Budgets für R&D und Projektideen
Welche positiven Effekte ergeben sich daraus?	<ul style="list-style-type: none"> • Verstärkte Entwicklung von neuen Produkten und Technologien • Treiber in der TNG zum datenbasierten Konzern